

Rahmentür-Rohlinge

in den Dicken: 60-100 mm

CE EN 14351-1

Geprüft nach DIN EN 1121

Prüfklima **c, d, e** und Klasse 3 (c), 3 (d), 3 (e)

nach DIN EN 12219:2000-06

Einbruchhemmung RC2/RC3, Außentür nach EN 14351-1

Maßanfertigung

1. Flügelrahmen

- **Schlosseite:** Lamellen in Holzart/Farbe der Deckschicht angepasst
- **Bandseite:** Leimholz-Einleimer, keilgezinkt, Holzart wie Schlosseite
- **oben:** Leimholz-Einleimer, Holzart wie Schlosseite
- **unten:** Leimholz-Einleimer nach Werkswahl

2. Deckschichten

(s. Seite 22 „Sperrholzdeckschichten“ DB Nr. 515)
 Sperrholz Exterior verleimt nach DIN EN 314-Klasse 3, MDF-Exterior in 3 und 6 mm Dicke. **MDF-Hydrophobierung mit VARIOTEC Protekt, Datenbl. Nr. 471.**
 HPL-Beschichtung nach Exterior-Kollektion.

3. FKV-Technologie (Faser-Kunststoff-Verbund)
 als metallfreie Verstärkung.

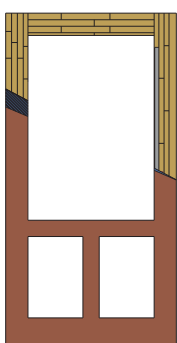
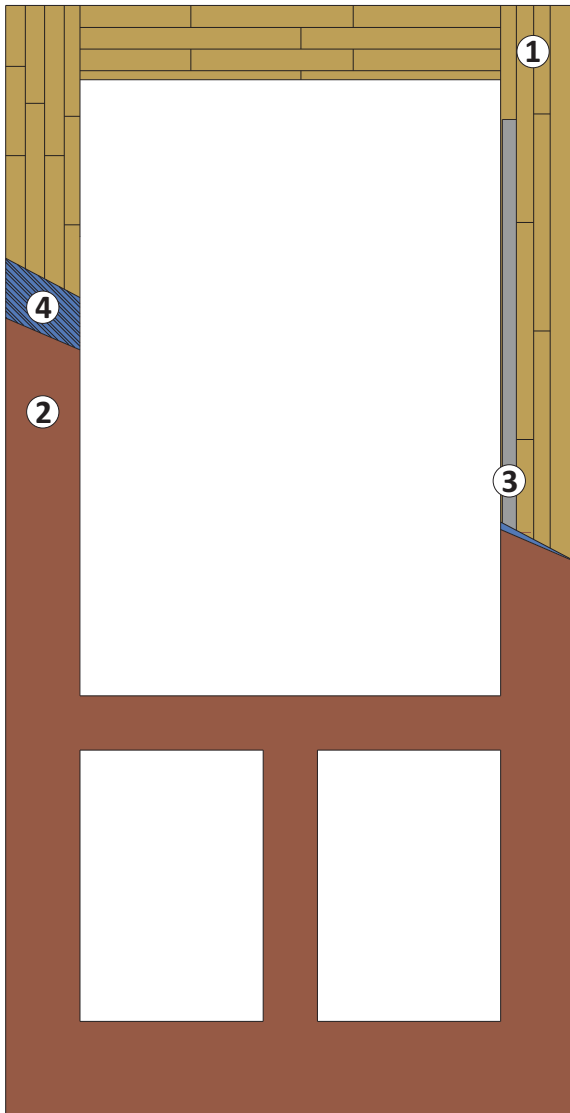
4. ASS Stabilisierungs-Schichten beidseitig, als Dampfsperre, schub- und zugsteif verklebt.

- Fugenfreie Oberflächen auf Basis der bewährten, **vollflächigen 6-7 mm Klimatüren-Deckschicht** aus dem VARIOTEC-Plattentürbau

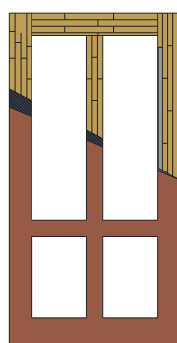
- **FKV-Stabi** auf der Schlosseite

- CNC-bearbeitet nach Zeichnung bis „anschlagfertig“

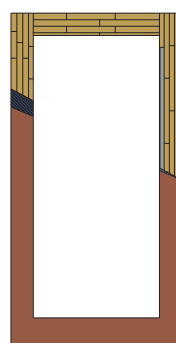
- In allen Ausführungen und Formaten bis **2800 x 1240 mm**



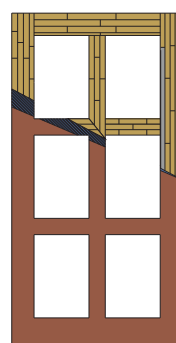
Typ: R1



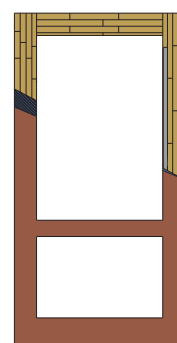
Typ: R2



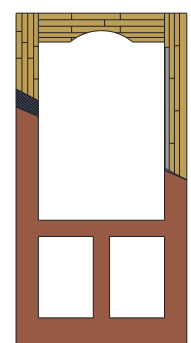
Typ: R3



Typ: R4



Typ: R5



Typ: R6