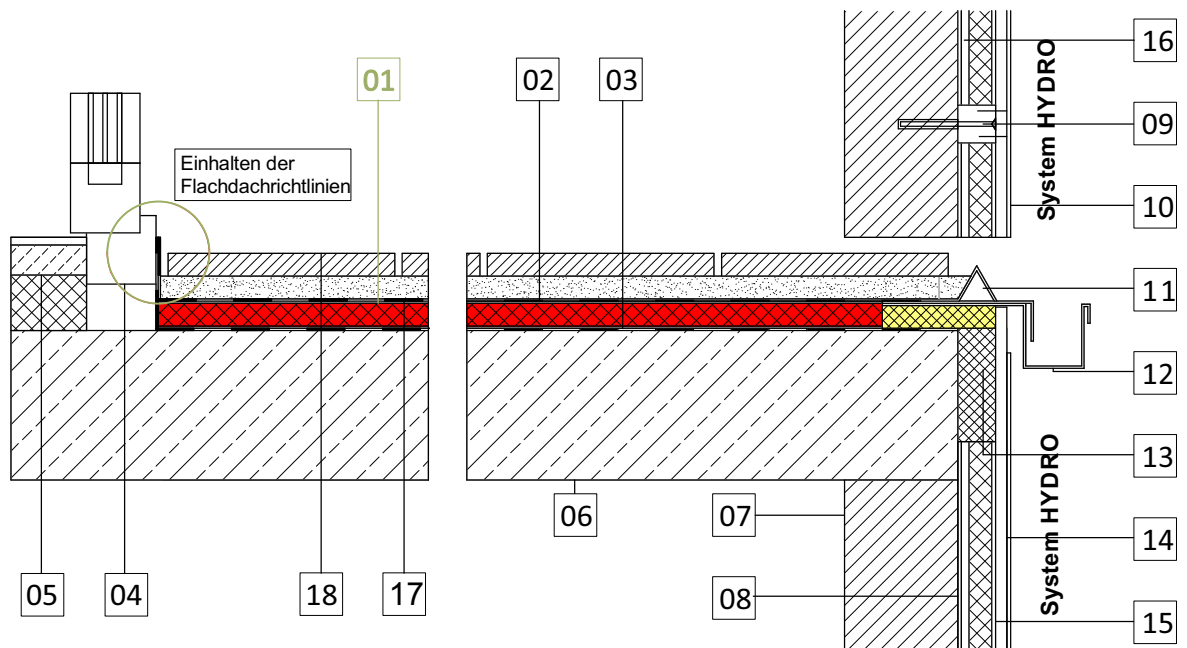


Flachdachdämmung: Traufe



Bzgl. Wärmebrücken, Maßtoleranzausgleich und Stoßabklebung beachten Sie bitte Datenblatt Nr. 499 / Pkt. 4.6 zur Verwendung von Compri- und Klebebändern der „allgemeinen VARIOTEC Verarbeitungshinweise für VIP/QASA-Bauteile“.



Kernstärke VIP in mm	20,00	25,00	30,00	35,00	40,00	45,00	50,00
U-Wert W/(m²K)	0,324	0,263	0,221	0,191	0,168	0,15	0,136
R-Wert W/(m²K)	2,92	3,63	4,35	5,06	5,77	6,49	7,20
Gesamtstärke in mm	26,00	31,00	36,00	41,00	46,00	51,00	56,00

Berechnungen bezogen auf den ungestörten Bereich des VIP-Elementes ohne Randausbildung. Elementgröße 1000*1000 mm, Berechnungen sind zu prüfen, Bauteilaufbauten zu ergänzen.

01	VARIOTEC Vakuumdämmung Lambda 0,007 W/(m²K)	06	Decke	11	Kiesfangleiste	16	XPS- Deckschicht
02	Abdichtung	07	Außenwand	12	Rinne, Traufblech	17	Belag - Unterbau
03	Dampfsperre/Abdichtung	08	Min. Klebebett	13	Hart-PUR-Elemente		
04	Fenster- Türelement	09	Montagestollen	14	Putzträgerplatte		
05	Bodenaufbau Innenraum	10	Fassadenputz	15	XPS-Deckschicht		

Allen Detailsystemen liegen die Montagehinweise des jeweiligen VIP-Systems zugrunde. Unsere Ausführungsvorschläge müssen in allen Fällen den jeweiligen Baustellenbedingungen angepasst bzw. nach den individuellen Herstellervorschriften umgesetzt werden. Die VARIOTEC-Gewährleistung bezieht sich ausschließlich auf das unverbaute VIP-Produkt, jedoch nicht auf die Verlegung, Montage oder auf andere Gewerke und / oder Ausführungs- oder Planvorschläge.

Die Darstellungen dienen als Orientierungshilfe, erheben keinen Anspruch auf Vollständigkeit und bilden deshalb keine Gewährleistungs- und Haftungsgrundlage. Bauphysikalische Betrachtungen und Prüfungen durch den Planer oder ausführenden Handwerker sind projektbezogen abzuwägen und ggf. zu veranlassen.

