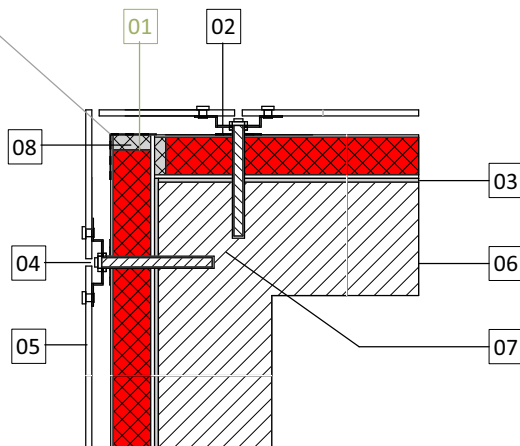


## Fassade Außenwand: B1 VHF Außenecke



Abklebung der Fugenstöße



Bzgl. Wärmebrücken, Maßtoleranzausgleich und Stoßabklebung beachten Sie bitte Datenblatt Nr. 499 / Pkt. 4.6 zur Verwendung von Compri- und Klebebändern der „allgemeinen VARIOTEC Verarbeitungshinweise für VIP/QASA-Bauteile“.

### B1 - Element

A1 - Deckschichten 3 mm

A 1 - Systemrand 15 mm

Kernstärke VIP in mm	25,00	30,00	35,00	40,00	45,00	50,00
U-Wert W/(m <sup>2</sup> K)	0,360	0,300	0,260	0,230	0,200	0,180
Lambda W/(mK)	0,009	0,009	0,009	0,009	0,009	0,009
Gesamtstärke in mm	31,00	36,00	41,00	46,00	51,00	56,00

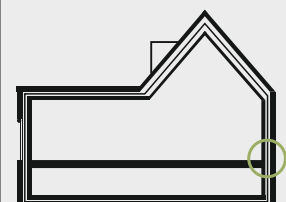
Berechnungen bezogen auf den ungestörten Bereich des VIP-Elementes ohne Randausbildung. Elementgröße 1000\*1000 mm, Berechnungen sind zu prüfen, Bauteilaufbauten zu ergänzen.

01	<b>VARIOTEC Vakuumdämmung</b> Lambda 0,007 W/(m <sup>2</sup> K)	05	Fassadenbekleidung
02	Stoßabklebung	06	Außenwand
03	Min. Klebebett	07	Ankerdübel
04	Metallschiene - UK	08	Elementrand - Stoß

Allen Detailsystemen liegen die Montagehinweise des jeweiligen VIP-Systems zugrunde. Unsere Ausführungsvorschläge müssen in allen Fällen den jeweiligen Baustellenbedingungen angepasst bzw. nach den individuellen Herstellervorschriften umgesetzt werden. Die VARIOTEC-Gewährleistung bezieht sich ausschließlich auf das unverbaute VIP-Produkt, jedoch nicht auf die Verlegung, Montage oder auf andere Gewerke und / oder Ausführungs- oder Planvorschläge.

Die Darstellungen dienen als Orientierungshilfe, erheben keinen Anspruch auf Vollständigkeit und bilden deshalb keine Gewährleistungs- und Haftungsgrundlage. Bauphysikalische Betrachtungen und Prüfungen durch den Planer oder ausführenden Handwerker sind projektbezogen abzuwägen und ggf. zu veranlassen.

### 3.4.1. - B1 Fassade Außenwand



B1 - Fassade - VHF  
Außenecke