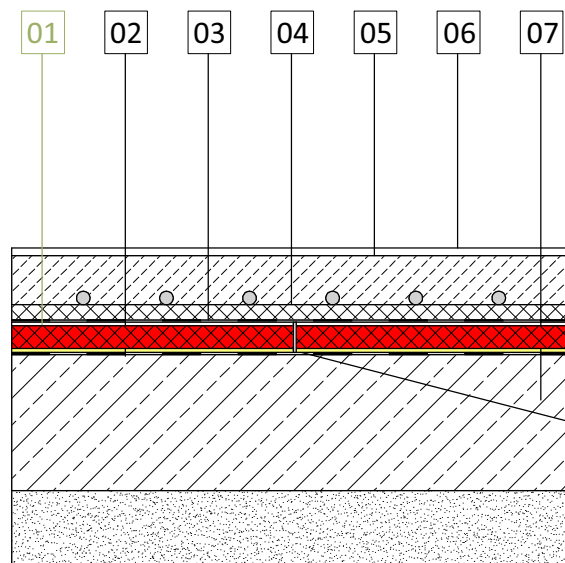
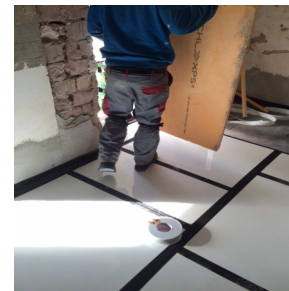


## Boden Innendämmung: Nassheizestrich



Bzgl. Wärmebrücken, Maßtoleranzausgleich und Stoßabklebung beachten Sie bitte Datenblatt Nr. 499 / Pkt. 4.6 zur Verwendung von Compriband und Klebebändern der „allgemeinen VARIOTEC Verarbeitungshinweise für VIP/QASA-Bauteile“.

Vor Aufbringen der Bodenabdichtung auf planebenes Niveau achten.

Vor Montage der Estrichfolie Abkleben der VIP Stossfugen

Elementstoss mit Compriband

Kernstärke VIP in mm	20,00	25,00	30,00	35,00	40,00	45,00	50,00
U-Wert W/(m <sup>2</sup> K)	0,316	0,258	0,218	0,189	0,166	0,149	0,134
R-Wert W/(m <sup>2</sup> K)	2,99	3,70	4,42	5,13	5,85	6,56	7,28
Gesamtstärke in mm	26,50	31,50	36,50	41,50	46,50	51,50	56,50

Berechnungen bezogen auf den ungestörten Bereich des VIP-Elementes ohne Randausbildung. Elementgröße 1000\*1000 mm, Berechnungen sind zu prüfen, Bauteilaufbauten zu ergänzen.

01	<b>VARIOTEC Vakuumdämmung</b> Lambda 0,007 W/(m <sup>2</sup> K)	05	Heizestrich
02	Bodenabdichtung	06	Belag
03	Estrichfolie	07	Bodenplatte
04	Dämmmatte		

Allen Detailsystemen liegen die Montagehinweise des jeweiligen VIP-Systems zugrunde. Unsere Ausführungsvorschläge müssen in allen Fällen den jeweiligen Baustellenbedingungen angepasst bzw. nach den individuellen Herstellervorschriften umgesetzt werden. Die VARIOTEC-Gewährleistung bezieht sich ausschließlich auf das unverbaute VIP-Produkt, jedoch nicht auf die Verlegung, Montage oder auf andere Gewerke und / oder Ausführungs- oder Planvorschläge.

Die Darstellungen dienen als Orientierungshilfe, erheben keinen Anspruch auf Vollständigkeit und bilden deshalb keine Gewährleistungs- und Haftungsgrundlage. Bauphysikalische Betrachtungen und Prüfungen durch den Planer oder ausführenden Handwerker sind projektbezogen abzuwägen und ggf. zu veranlassen.

