

ANFRAGE- / BESTELLFORMULAR

WAND- UND DECKENINNENDÄMMUNG

1 cm Vakuumdämmung \triangleq 5-8 cm Standard-Dämmstoff



Sie brauchen einen anderen Einsatzbereich? \Rightarrow Bitte nachfolgende Auswahl treffen

- Anfrage- und Bestellungen für Bodeninnendämmung
- Anfrage- und Bestellungen für Fassadendämmung (Flächen nach Aufmaß)
- Anfrage- und Bestellungen für Flächendämmung Balkon, Terrasse, Flachdach
- Anfrage- und Bestellungen für Rollläden, Raffstore, Laibungen, Gauben, Erker und Füllungen

➔ Geringe Aufbauhöhen \Leftrightarrow hohe Dämmwirkung \leftarrow

Anfrage-/Bestellungen - Kontaktformular

ANFRAGE: **BESTELLUNG:**

Firmenname: _____

Ansprechpartner: _____

Straße: _____ Hausnummer: _____

PLZ/Ort: _____

Telefon: _____ Telefax: _____

E-Mail: _____

Gewünschter Liefertermin: _____

Lieferanschrift: _____

Kommission: _____

Einsatzzweck/
Einsatzbereich
der Dämmung: _____

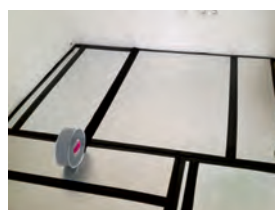
VIP-Kerndicke/Vakuumdämmung Lambda-Wert= 0,0072 W/(mK):

- * 10 mm VIP-Kern: $U_p = 0,70 \text{ W}/(\text{m}^2\text{K})$
- * 15 mm VIP-Kern: $U_p = 0,47 \text{ W}/(\text{m}^2\text{K})$
- 20 mm VIP-Kern: $U_p = 0,35 \text{ W}/(\text{m}^2\text{K})$
- 25 mm VIP-Kern: $U_p = 0,28 \text{ W}/(\text{m}^2\text{K})$
- 30 mm VIP-Kern: $U_p = 0,23 \text{ W}/(\text{m}^2\text{K})$

- 35 mm VIP-Kern: $U_p = 0,20 \text{ W}/(\text{m}^2\text{K})$
- 40 mm VIP-Kern: $U_p = 0,18 \text{ W}/(\text{m}^2\text{K})$
- 45 mm VIP-Kern: $U_p = 0,16 \text{ W}/(\text{m}^2\text{K})$
- 50 mm VIP-Kern: $U_p = 0,14 \text{ W}/(\text{m}^2\text{K})$

* Bauaufsichtliche Zulassung ab VIP-Kerndicke 20 mm

Gewünschter U_p -Wert: _____ $\text{W}/(\text{m}^2\text{K})$



➔ Bitte wählen Sie auf der nächsten Seite unsere Produkttypen (Systeme) aus!

Wand- und Deckeninnendämmung

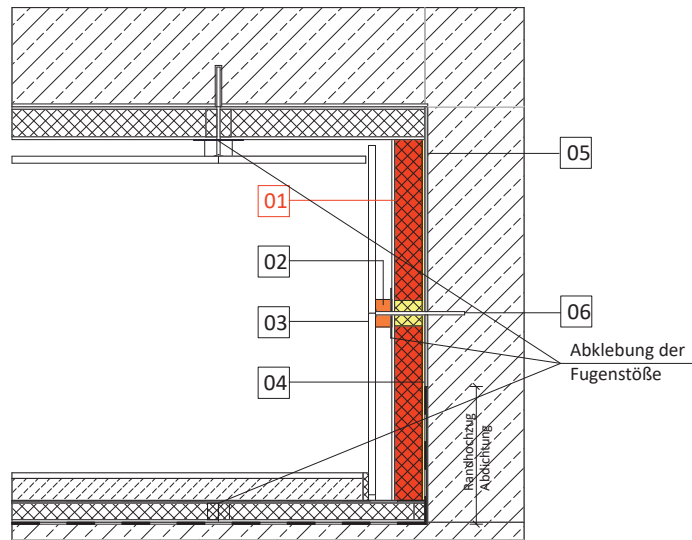
- QASA-D-VT-I-Wand/Decke**
Kombination stabile Oberfläche,
Rückseite XPS (Styrodur) zum
ankleben

1,5 mm GFK (Glasfaserverstärkter Kunststoff)
Gewünschte VIP-Kerndicke: _____ mm
5 mm XPS

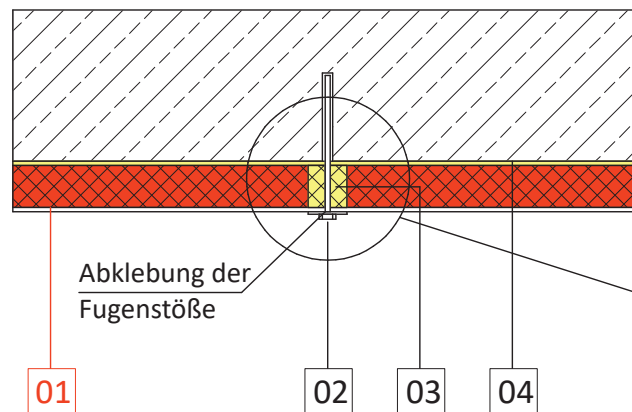
Alternativdeckschichten:
5 mm XPS beidseitig



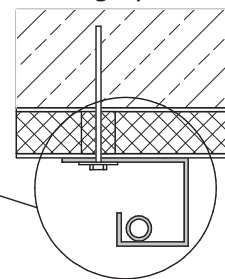
VIP-Kerndicke = Vakuumdämmung



- 01 Vakuumdämmung
02 Schraube, Scheibe, Stoß
03 Randstreifen
04 Decke



Lösungsvariante:
Montagesysteme etc.



- 01 Vakuumdämmung
02 Montgestollen, Stoß
03 Gipskarton-Bekleidung
04 Decke

