

All-inclusive Checkliste

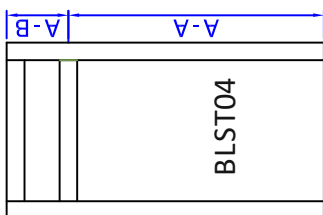
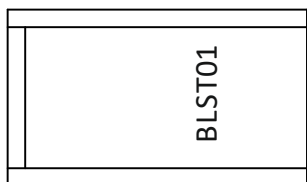
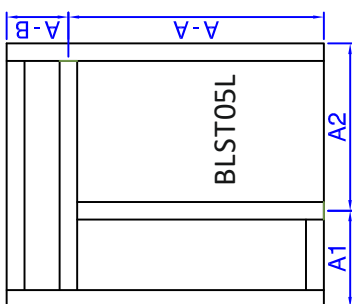
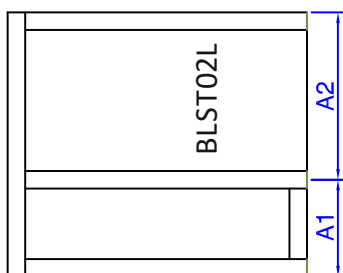
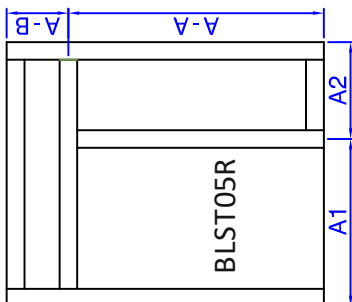
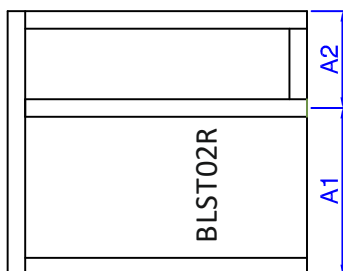
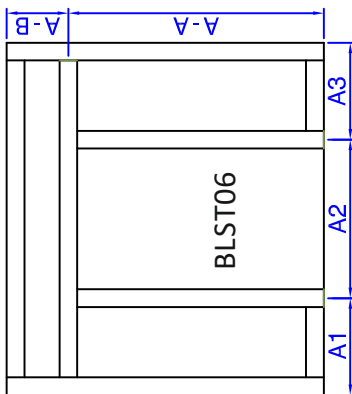
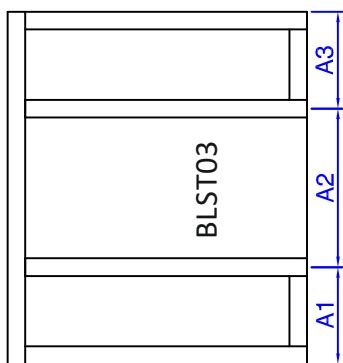
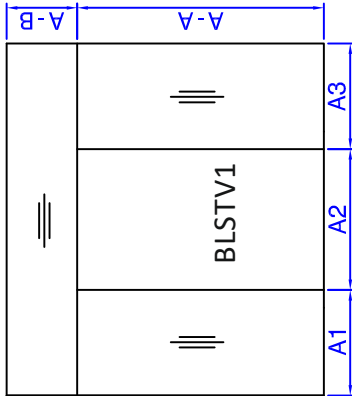
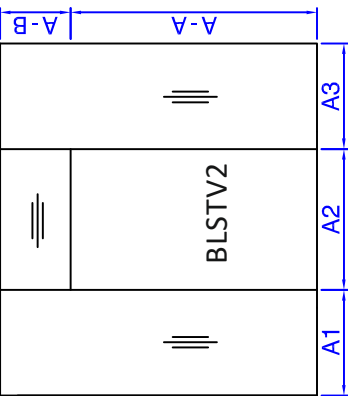


All-inclusive Bausatz!



**Stellen Sie Ihren individuellen
„all-inclusive“ Bausatz zusammen!**

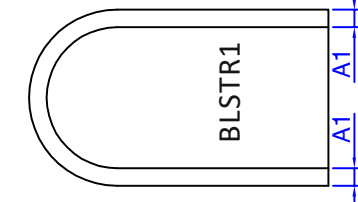
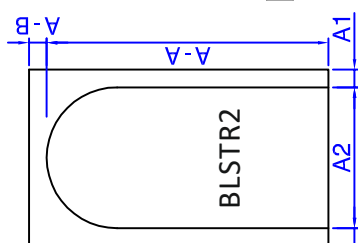
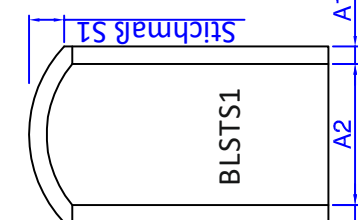
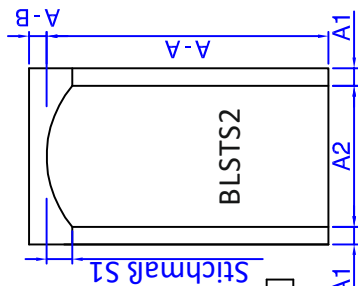
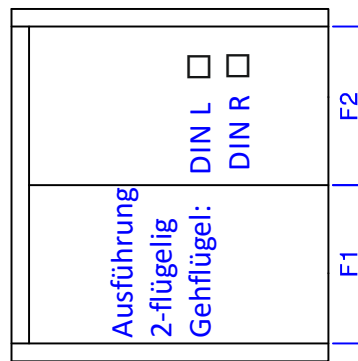
...oder einfach online ausfüllen unter:
www.variotec.de ⇒ ***Türenkonfigurator***



Ansprechpartner / Tel. / E-Mail

Holzhändler:

Anfrage Bestellung



Oberflächen/Holzarten

Für deckende Oberfläche

Deckschicht

- MDF-Ext.
 Rotholz Finel.
 Rotholz
 Kiefer

Für bauseitiges Furnieren

- ja nein
(diagonal furniert)

Für Lasuroberfläche

Deckschicht

- Meranti Finel.
 Lärche Finel.
 Kiefer Finel.
 Fichte Finel.
 Eiche MF

Einleimer

- Rotholz
 Lärche
 Kiefer
 Fichte
 Eiche

Rustikal

- astig
 sägerau
 vintage
 Eiche Antik
 Küsteneiche
 Wildeiche
 Eiche Barrique*

Design

- querfurniert
 bildfurniert
 innen außen

Hinweis: Unterschiede in Farbe und Struktur zwischen Sperrholzoberflächen und Massivholz können auftreten und stellen keinen Beanstandungsgrund dar.

* zu beziehen über Scheba GmbH, 85283 Eschelbach (info@scheba.net)

Beschläge

Haustürband überfäkt

- BAKA protect 4010 3D FD Topzink
 BAKA protect 4010 3D FD Edelstahl

Objektband

- VX7939/160 3D FD MSTS Edelstahl

Haustürband flächenbündig

- VX 7859-160 FD Edelstahl (Band sichtbar)
 Tectus 640 3D (verdeckt liegend)
 VX 7729/160-4 HA (Holz-Alu, außen öffnend)

Bandseitensicherung

- KfV Typ 8042

Siilkondichtung

- schwarz grau weiß

Verriegelungssysteme

- 65 mm 80 mm Dornmaß
 GU SECURITY MR2 (manuelle 3-fach-Verriegelung)
 mit Sperrbügel (Türspaltsicherung)
 E-Öffner

Hinweis: wird keine Auswahl zum Dornmaß getroffen, wird Dornmaß 65 mm gefertigt!

- Anpressdruckbeschlag Syring

- GU SECURITY Automatic (automatische/mechanische Verriegelung)

- A-Öffner (motorische Entriegelung)

- TE mit Tagesentriegelung + Austauschstück TOE Nr. 5 mit Dreiecksfalle

- Verriegelungssysteme für Türen in Flucht & Rettungswegen nach DIN EN 179 und 1125

- Panikfunktion E
 Panikfunktion B

Drückerlochbohrung: nur innen durchgehend

Obentürschließer: aufgesetzt mit Gleitschiene integriert (erst ab 78 mm Dicke)

Verriegelung Standflügel

- Kantenriegel (2 x)
 Treibriegelschloß BKS 1899
 Treibriegelschloß BKS 2189
(Vollpanik bei 2-flgl.)

Stromüberträger

- Kabelübergang eff-eff, steckbar, 10-pollig
 Secure Connect 200
 Secure Connect 50

ekey Set Fingerprint

ekey-Set Scanner + Kabelübergang inkl. integr. Steuereinheit (1 Relais) für Montage im Türblatt

ekey Set

GU-SECURITY Automatik mit A-Öffner SECURE connect 200 Fingerscanner oder Codetastatur (ekey)

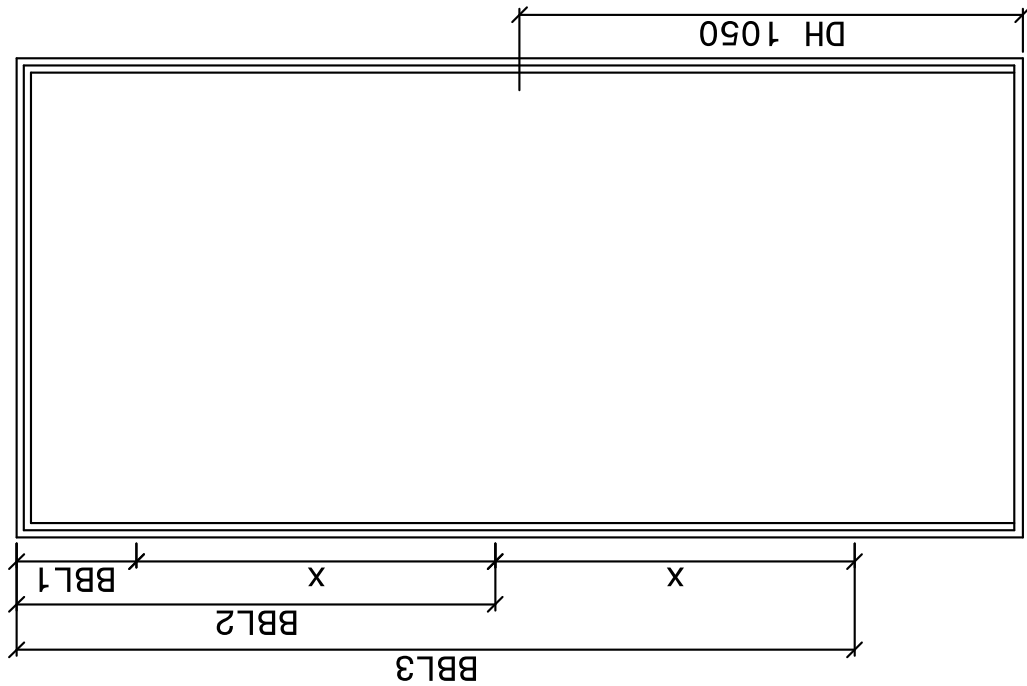


Bestellungen/Anfragen an: zentrale@vartotec.de

AI-CHECKLISTE

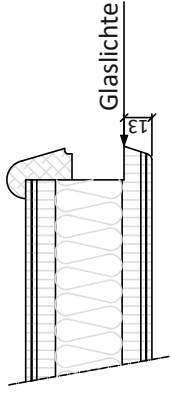
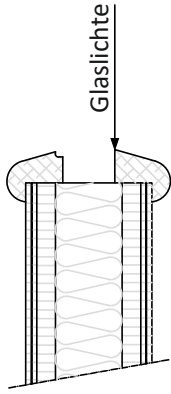
Seite 3

Skizze (Lichtausschnitte, Designfräsungen)
(AUBENANSICHT)
 ab Außenkante Türblatt



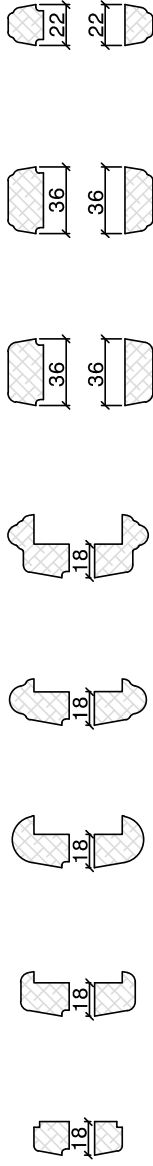
Lichtausschnitte

- 2-seitige Verleistung innen + außen
- 1-seitige Verleistung innen
- ohne Lichtausschnitt



Glashalteleisten (Profil 39 lose Stangenware; ab Profil 40 gefügter Rahmen)

- Profil 39
- Profil 40
- Profil 41
- Profil 42
- Profil 43
- Sprosse 40
- Sprosse 42
- Sprosse 43



Glasdicke: _____ mm Holzart: Meranti Lärche Kiefer Fichte Eiche

Vorlegeband innen _____ mm

außen _____ mm

Wetterschenkel 80 x 30 mm Sockelblech (Edelstahl 1,5 mm; eingelassen)

mit Silikonfalz Ja Nein Kranzprofil

Höhe: _____

Designfräsungen außen innen

- Smartline 18 mm
- Smartline 8 mm
- V-FUGE 90° (Tiefe 2 mm)
- Abplattung Füllungsoptik
- Schattennut 10 mm
- Spionlochbohrung
- mit Aufsatzleisten

Höhe: _____ (Normhöhe 1400 mm ab UKTB)

Durchmesser: _____

